

# トヨクモ 安否確認サービス2

## cybozu.com との連携マニュアル

Ver.1.0.0

トヨクモ安否確認サービス2をご利用いただきましてありがとうございます。  
 安否確認サービス2は、サイボウズ社の提供するクラウドサービス、「**cybozu.com**」(kintone やサイボウズ Office など)との連携に対応しております。  
 ログイン名またはメールアドレスをキーに、cybozu.com 内の登録情報を安否確認サービス2へ簡単に登録することが可能となります。

### 対象

- ・安否確認サービス2の**プレミアプラン以上**をご利用の方  
 ※ライトプランでは利用できません。
- ・安否確認サービス2の**システム管理者権限**と使用状態「使用中」のcybozu.comのアカウントをお持ちの方  
 ※エンタープライズでのみ利用可能な「部門システム管理者」は対象に含まれません  
 ※使用状態「停止中」のcybozu.comアカウントは対象に含まれません  
 ※cybozu.com 共通管理者でなくても読み込み可能です



BEFORE



自社で管理している従業員情報を登録するのに  
 CSVファイルを書き出す必要があるため手間がかかる

### 従業員情報を簡単に自動同期可能に！

cybozu.comから情報を読み込む

cybozu.comのURL

cybozu.comのログイン名

cybozu.comのパスワード

Basic認証を利用している

新規ユーザーの初期パスワード

cybozu.comから情報を読み込む

安否確認サービス画面上に「連携ボタン」が表示される



部署/地域を選択

全ユーザー (345人)

部署別

- あいうえお株式会社 (7人)
- 役員 (1人)
- 開発本部 (1人)
- アプリケーション開発チーム (1人)
- Japan2 (1人)
- インフラチーム (0人)
- 情報システムチーム (0人)
- デザインチーム (1人)
- マーケティング本部 (1人)
- カスタマーサポートチーム (0人)
- 総務次長チーム (0人)
- プロモーションチーム (1人)
- 経営管理本部 (1人)
- 事業推進室 (0人)
- テスト (0人)
- 運用実ユーザー (347人)

選択した部署情報

※私下に新しく部署を追加する。この部署の情報を編集する  
 該当下の部署の並び順を変更する。この部署を削除する

部署名 セールsteam

部署コード sales\_1

選択した部署に所属するユーザー

※ユーザーを追加する。選択したユーザーを削除する

ログイン名
0002
0010
0009
0011

AFTER

「連携ボタン」をクリックするだけで、安否確認サービス2の画面上に自動的に登録されている

## 目次

1.	<a href="#">連携方法</a>	3
2.	<a href="#">連携できるデータ</a>	7
3.	<a href="#">組織情報の新規読み込み</a>	7
4.	<a href="#">組織の追加/編集/削除時の挙動</a>	8
5.	<a href="#">cybozu.com に登録のない部署情報</a>	9
6.	<a href="#">ユーザー情報の新規読み込み</a>	10
7.	<a href="#">連携されるユーザー情報</a>	11
8.	<a href="#">ユーザーの追加/編集/削除時の挙動</a>	11
9.	<a href="#">更新されるユーザー情報</a>	12
10.	<a href="#">cybozu.com に登録のないユーザー情報</a>	12
11.	<a href="#">ユーザーの所属部署の更新</a>	12
12.	<a href="#">よくある質問</a>	13

## 連携方法

1. 安否確認サービス 2(以下安否 2)の「システム設定」にアクセスします。
2. 「外部システム連携の設定」から「cybozu.com 連携」を選択します。



3. ご利用中の cybozu.com の URL(https://サブドメイン.cybozu.com/)、cybozu.com にログインする際の「ログイン名」と「パスワード」を入力します。
4. 安否 2 に新規に読み込まれるユーザーの初期パスワードを設定します。初期パスワードは全新規ユーザーで同じ文字列となり、読み込み時に個別に設定はできません。パスワードは 6 文字以上で入力してください。

ホーム > システム設定 > cybozu.com連携

## cybozu.com連携

① cybozu.com連携で書き込まれる情報は次の通りです。

部署情報: cybozu.comに登録されている部署情報

※cybozu.comと安否確認サービス2を連携後、cybozu.comから削除された部署は再連携した際に安否確認サービス2からも削除されます。cybozu.comに登録されておらず、安否確認サービス2のみに作成された部署は変更・削除されません。

ユーザー情報: 名前・読み・メールアドレス・電話番号・所属部署情報

※ログイン名・パスワード・プライベート連絡先・安否確認サービス2のみに登録された所属部署情報は書き込まれません。cybozu.comと安否確認サービス2を連携後、cybozu.comから削除されたユーザーは再連携した際に安否確認サービス2からも削除されます。cybozu.comに登録されておらず、安否確認サービス2のみに作成されたユーザーは変更・削除されません。

詳しくは[cybozu.com連携のガイドページ](#)をご覧ください

### cybozu.comから情報を読み込む

cybozu.comのURL

https://●●●.cybozu.com

cybozu.comのログイン名

●●●●

cybozu.comのパスワード

.....

Basic認証を利用している

新規ユーザーの初期パスワード

password

cybozu.comから情報を読み込む

- 5 . cybozu.com で Basic 認証を利用している場合、「Basic 認証を利用している」にチェックをつけ、Basic 認証のユーザー名とパスワードを入力します。

●●●●

cybozu.comのパスワード

.....

Basic認証を利用している

Basic認証のユーザー名

○○○○

Basic認証のパスワード

.....

新規ユーザーの初期パスワード

password

cybozu.comから情報を読み込む

6. 「cybozu.com から情報を読み込む」を選択します。

ホーム > システム設定 > cybozu.com連携

## cybozu.com連携

① cybozu.com連携で書き込まれる情報は次の通りです。  
 部署情報: cybozu.comに登録されている部署情報  
 ※cybozu.comと安否確認サービス2を連携後、cybozu.comから削除された部署は再連携した際に安否確認サービス2からも削除されます。cybozu.comに登録されておらず、安否確認サービス2のみに作成された部署は変更・削除されません。  
 ユーザー情報: 名前・読み・メールアドレス・電話番号・所属部署情報  
 ※ログイン名・パスワード・プライベート連絡先・安否確認サービス2のみに登録された所属部署情報は書き込まれません。cybozu.comと安否確認サービス2を連携後、cybozu.comから削除されたユーザーは再連携した際に安否確認サービス2からも削除されます。cybozu.comに登録されておらず、安否確認サービス2のみに作成されたユーザーは変更・削除されません。  
 詳しくはcybozu.com連携のガイドページをご覧ください

### cybozu.comから情報を読み込む

cybozu.comのURL

cybozu.comのログイン名

cybozu.comのパスワード

Basic認証を利用している

新規ユーザーの初期パスワード

[cybozu.comから情報を読み込む](#)



7. 「cybozu.com 読み込みを開始しました。読み込みが完了するまで時間がかかります」と表示されます。時間をおいて、画面をリロードしてください。

ホーム > システム設定 > cybozu.com連携

## cybozu.com連携

① cybozu.com連携で書き込まれる情報は次の通りです。  
 部署情報: cybozu.comに登録されている部署情報  
 ※cybozu.comと安否確認サービス2を連携後、cybozu.comから削除された部署は再連携した際に安否確認サービス2からも削除されます。cybozu.comに登録されておらず、安否確認サービス2のみに作成された部署は変更・削除されません。  
 ユーザー情報: 名前・読み・メールアドレス・電話番号・所属部署情報  
 ※ログイン名・パスワード・プライベート連絡先・安否確認サービス2のみに登録された所属部署情報は書き込まれません。cybozu.comと安否確認サービス2を連携後、cybozu.comから削除されたユーザーは再連携した際に安否確認サービス2からも削除されます。cybozu.comに登録されておらず、安否確認サービス2のみに作成されたユーザーは変更・削除されません。  
 詳しくはcybozu.com連携のガイドページをご覧ください

cybozu.com読み込みを開始しました。読み込みが完了するまで時間がかかる場合があります。

### cybozu.comから情報を読み込む

cybozu.comのURL

cybozu.comのログイン名

cybozu.comのパスワード

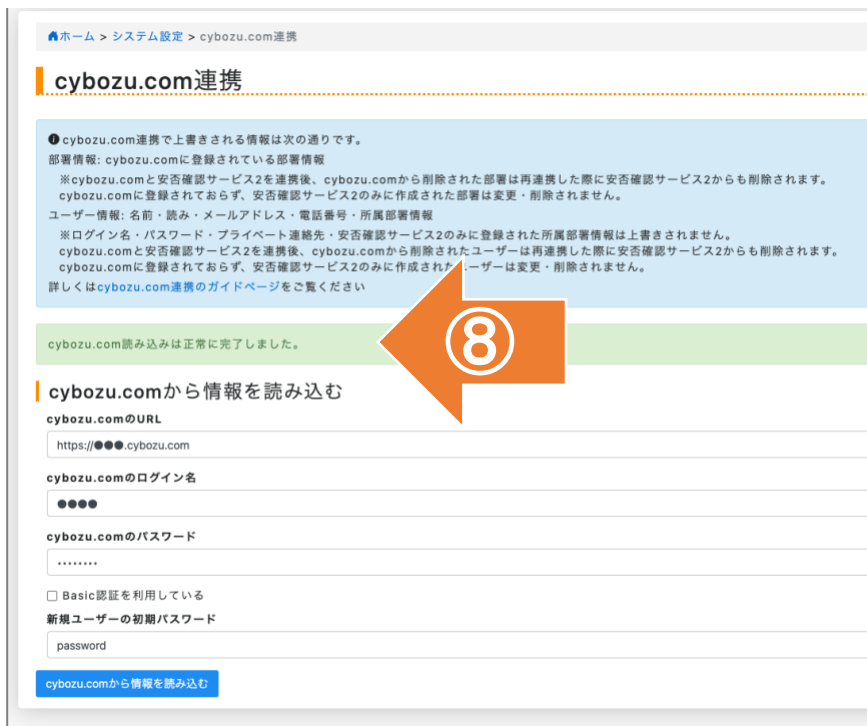
Basic認証を利用している

新規ユーザーの初期パスワード

[cybozu.comから情報を読み込む](#)



8. 読み込みが完了すると、リロード時に「cybozu.com 読み込みは正常に完了しました。」と表示されます。



エラーが発生した場合、すべての読み込みはキャンセルされ反映されません。  
(例：メールアドレスの重複など)

以上で情報の連携操作は完了です！

読み込み 2 回目以降、前回読み込みを行なった cybozu.com の URL が入力済みで表示されます。cybozu.com のログイン名とパスワードや、新規ユーザーの初期パスワードは読み込み時に毎回入力を行う必要があります。

## 連携できるデータ

- ① cybozu.com に登録されている「組織情報」
- ② cybozu.com に登録されている「ユーザー情報」

※特定のデータのみを選択して連携することはできません。

## 組織情報の新規読み込み

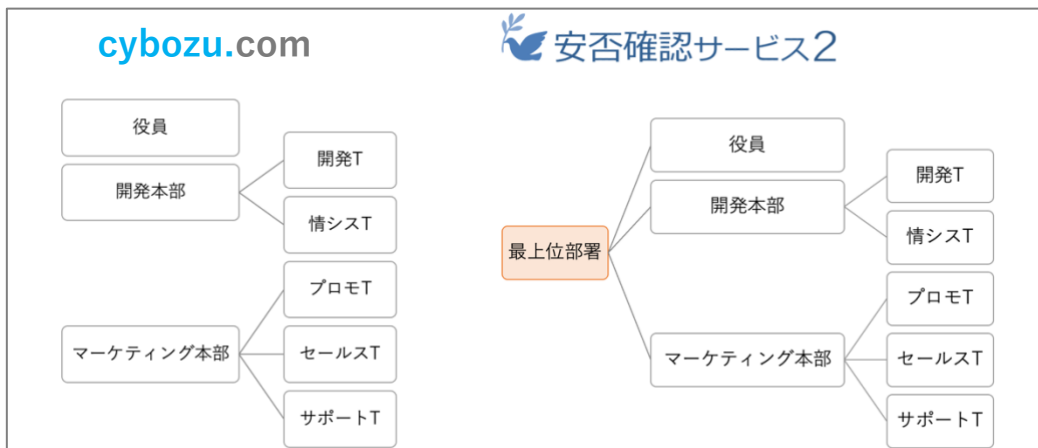
The screenshot shows the cybozu.com management console. On the left is a navigation menu with categories like 'Organization/User Management' and 'System Management'. The main area is titled 'Organization and User Management'. Under the 'Organization' tab, there is a 'Add Organization' button highlighted with an orange arrow. Below it, a tree view shows 'Employees' and 'Departments' (Development Dept, Marketing Dept). On the right, the 'User Management' tab is active, displaying a table of users.

表示名	ログイン名	すべてのユーザー
ユーザー-A	userA	使用中
ユーザー-B	userB	使用中
ユーザー-C	userC	使用中
ユーザー-D	userD	使用中
ユーザー-E	userE	使用中
ユーザー-F	userF	使用中
ユーザー-G	userG	使用中
ユーザー-H	userH	使用中
ユーザー-I	userI	使用中
ユーザー-J	userJ	使用中
ユーザー-K	userK	使用中
ユーザー-L	userL	使用中
ユーザー-M	userM	使用中
ユーザー-N	userN	使用中
ユーザー-O	userO	使用中
ユーザー-P	userP	使用中

cybozu.com に登録された組織の親子関係をそのまま「部署」として安否 2 に取り込みます。

安否 2 には、全ての部署を統括する「最上位部署（第 0 階層）」が存在します。

最上位部署は 1 つのみしか作成できず、削除もできません。



cybozu.com から取り込まれた組織情報は、最上位部署の配下である「第 1 階層」以降に階層を保ったまま取り込まれます。

cybozu.com では組織の並び順を変更できませんが、安否 2 へ並び順情報を取り込むことはできません。

安否 2 にしか存在しない部署は cybozu.com から読み込んだ部署の後ろに表示されます。

**cybozu.com**

組織 組織の追加

- 役員
- 開発本部
- 開発チーム
- 情シスチーム
- マーケティング本部
- プロモーションチーム
- セールスチーム
- サポートチーム
- 組織の追加
- 未所属のユーザー
- すべてのユーザー

➔

安否確認サービス2

ホーム > システム設定 > 部署/地域/ユーザーの設定

### 部署/地域/ユーザーの設定

部署/地域を選択

全ユーザー (23人)

部署別

- 最上位部署 (1人)
- 役員 (3人)
- 開発本部 (4人)
- 開発チーム (0人)
- 情シスチーム (0人)
- マーケティング本部 (4人)
- プロモーションチーム (1人)
- セールスチーム (0人)
- サポートチーム (0人)
- 総務部 (0人)
- 経理部 (0人)
- 経営戦略部 (0人)
- 経営管理部 (0人)
- 未所属ユーザー (10人)

選択した地域に所属するユーザー

+ユーザーを追加する 選択したユーザーを削除する

10 件表示

<input type="checkbox"/>	ログイン名	名前
<input type="checkbox"/>	userA	ユーザーA
<input type="checkbox"/>	userB	ユーザーB
<input type="checkbox"/>	userC	ユーザーC
<input type="checkbox"/>	userD	ユーザーD
<input type="checkbox"/>	userE	ユーザーE
<input type="checkbox"/>	userF	ユーザーF
<input type="checkbox"/>	userG	ユーザーG
<input type="checkbox"/>	userH	ユーザーH
<input type="checkbox"/>	userI	ユーザーI
<input type="checkbox"/>	userJ	ユーザーJ

### 組織の追加/編集/削除時の挙動

cybozu.com 内で部署を追加/編集/削除した場合でも、再度情報を読み込むまでは安否 2 の部署情報は更新されません。また、安否 2 内で追加/編集/削除した部署情報が cybozu.com に反映されることはありません。」

cybozu.com連携

cybozu.com連携で上書きされる情報は次の通りです。

● cybozu.comに連携されている部署情報

※ cybozu.comと安否確認サービス2を連携後、cybozu.comから附 cybozu.comに登録されている。安否確認サービス2のみで作成されたユーザー情報、名前、読み、メールアドレス、電話番号、所属部署情報

※ ログイン名、パスワード、プライベート連携先、安否確認サービス2から cybozu.comと安否確認サービス2を連携後、cybozu.comから削除 cybozu.comに登録されておらず、安否確認サービス2のみで作成された部署情報は cybozu.com連携のガイドページをご覧ください

cybozu.com読み込みは正常に完了しました。

cybozu.comから情報を読み込む

cybozu.comのURL  
https://cybozu.com

cybozu.comのログイン名  
●●●●

cybozu.comのパスワード  
●●●●●●

Basic認証を利用している  
新規ユーザーの初期パスワード  
password

cybozu.comから情報を読み込む

➔

cybozu.com

- 役員
- 開発本部
- マーケティング本部

安否確認サービス2

- 最上位部署
- 役員
- 開発本部
- マーケティング本部

cybozu.com

- 役員
- 開発本部
- マーケティング本部

安否確認サービス2

- 最上位部署
- 役員
- 開発本部
- マーケティング本部

例) cybozu.com での部署削除時の挙動

8

Copyright(C) TOYOKUMO, Inc.

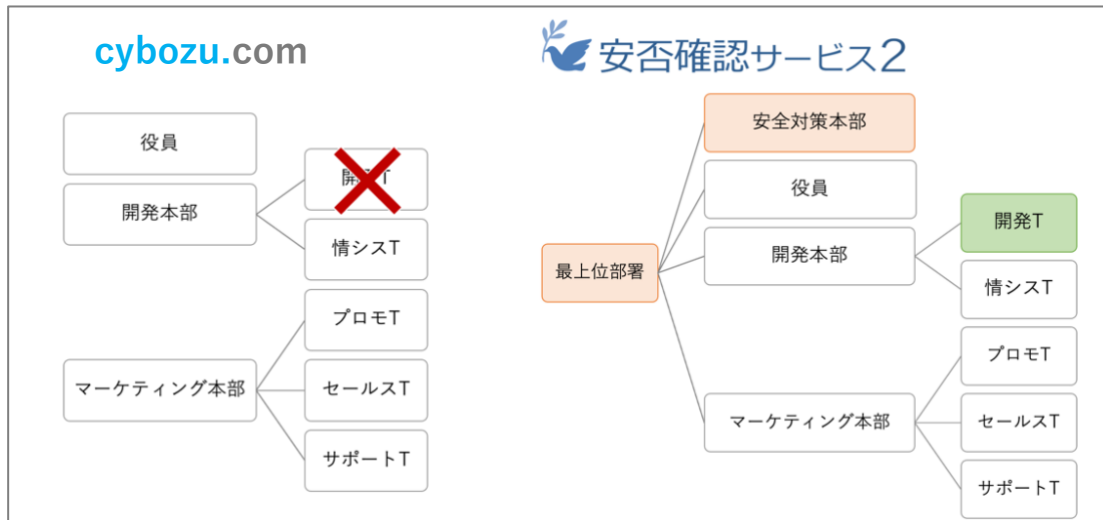


過去に cybozu.com 連携で作成もしくは編集した部署や、安否 2 部署の部署コードが cybozu.com 組織の組織コードと一致する場合、安否 2 の部署情報(部署コード/部署名/親部署)が編集されます。

過去に cybozu.com 連携で作成もしくは編集した部署が、現在 cybozu.com から削除されている場合、削除された cybozu.com の組織に対応する部署が削除されます。

### cybozu.com に登録のない部署情報

cybozu.com 内の組織コードに一致しない部署コードを持つ安否 2 上の部署に関しては、cybozu.com 連携による情報更新に一切影響を受けません。



例) 安全対策本部は cybozu.com からの読み込みが実行されても削除されず、以前 cybozu.com から読み込んでいた開発 T は cybozu.com 上から削除された部署のため、cybozu.com からの読み込みが再度実行された後は安否 2 から削除される。

## ユーザー情報の新規読み込み



cybozu.com に登録されたユーザー情報から、「ログイン名」または「メールアドレス」を安否 2 の「ログイン名」として紐付け、初期パスワードを設定して安否 2 に取り込みます。



## 連携されるユーザー情報

安否 2 での項目名	cybozu.com での項目名
名前	名前 > 表示名
よみ	名前 > よみがな(姓) よみがな(名)
ログイン名	ログイン名
メールアドレス	メールアドレス
電話番号	電話番号
所属する部署	所属組織

メモ欄・並び順は空欄で登録されます。

安否 2 へのログインパスワードは、読み込み時に指定した初期パスワードが設定されます。

### ユーザーの追加/編集/削除時の挙動

既に登録されている安否 2 のユーザーに、cybozu.com のユーザー情報が紐づく条件は以下の 3 つのいずれかです。

- 過去に cybozu.com 連携によって作成または編集が行われたユーザー
- 安否 2 上で作成されたが、安否 2 でのログイン名もしくはメールアドレスのいずれかが、cybozu.com でのログイン名もしくはメールアドレスのいずれかに一致するユーザー

※複数の cybozu.com のユーザーが安否 2 のユーザーと紐付く場合には、エラーが表示されます。

cybozu.com 内でユーザーを追加/編集/削除した場合でも、情報読み込み時までは安否 2 のユーザー情報は更新されません。また、安否 2 内で追加/編集/削除したユーザー情報が cybozu.com に反映されることはありません。

## 更新されるユーザー情報

安否 2 での項目名	cybozu.com での項目名
名前	名前 > 表示名
よみ	名前 > よみがな(姓) よみがな(名)
メールアドレス	メールアドレス
電話番号	電話番号
所属する部署	所属組織

既に安否 2 に登録されているユーザーの「ログイン名」「パスワード」は変更されません。

過去に cybozu.com 連携で作成もしくは編集したユーザーが、現在 cybozu.com から削除されている場合、削除された cybozu.com のユーザーに対応するユーザーが削除されます。




### cybozu.com に登録のないユーザー情報

cybozu.com 内に登録されておらず、安否 2 上でのみ存在するユーザーに関しては、cybozu.com 連携による情報更新に一切影響を受けません。

### ユーザーの所属部署の更新

cybozu.com から読み込まれたユーザーの、cybozu.com から読み込まれた組織への所属情報は cybozu.com から読み込んだ所属情報に更新されます。

【部署：グループ 1,2 は cybozu.com にも存在する組織の場合】

	読み込み前の 所属部署情報	cybozu.com 連携で 読み込む所属情報	読み込み後の 所属部署情報
 cybozu.com から 読み込んだユーザー A	グループ 1 グループ 2 グループ 3	グループ 1	グループ 1 グループ 3 ※グループ 3 は cybozu.com には存在 しない部署のため、更新対象外です
 安否 2 内で作成したが、 cybozu.com から読み込む 情報にも存在する ユーザー B	グループ 1	グループ 2	グループ 2 ※ユーザー B・グループ 1 は安否 2 に も cybozu.com にも存在するため 更新対象です
 安否 2 内で作成し、 cybozu.com には存在しない ユーザー C	グループ 1 グループ 3	-	グループ 1 グループ 3 ※ユーザー C は cybozu.com にはいな いユーザーのため、更新対象外です

## よくある質問

### Q1. cybozu.com のアカウントを全員に付与していません。

cybozu.com アカウントをお持ちで無い方も、CSV ファイルや安否 2 画面上からユーザーを追加・編集でご利用いただけます。

cybozu.com アカウント保持者の情報を先に連携し、「システム設定」>「CSV ファイルからの書き出し」で安否 2 の CSV フォーマットを書き出し、ファイルに従業員データを追加することで、比較的スムーズに登録が可能です。

・ [操作ガイド「CSVの基本操作」](#)

### Q2. 複数の cybozu.com ドメインを連携することはできますか？

1 つの安否 2 環境につき 1 つの cybozu.com ドメインと連携となります。複数の cybozu.com ドメインを 1 環境で連携はできません。

すでに読み込みが行われた cybozu.com ドメインとは異なるドメインから読み込みを行なった場合、新しく読み込みを行なったドメインと連携します。

### Q3. 一部のユーザーや部署を限定して連携したいです。

連携する情報を制限することはできません。使用状態「停止中」のユーザーも読み込まれます。

連携後に安否 2 から不要な情報を削除するか、CSV ファイルや安否 2 画面上から必要情報のみをご登録ください。

### Q4. 複数回読み込みをすると、登録済みのログイン名・パスワードは上書きされますか？

上書きされませんのでご安心ください。

### Q5. 使用状態が「停止中」のユーザー情報はどうなりますか？

使用状態が「停止中」のユーザー情報も安否 2 には読み込まれます。連携後に安否 2 から不要な情報を削除してください。

### Q7. 読み込みの際にエラーになりました。

次ページのエラー文言に従って操作してください。

#### ・メールアドレス「\*\*\*@\*\*\*\*\*」を重複させることはできません

cybozu.com 上に登録されているユーザーのメールアドレスに重複がある際に表示されません。

[一括操作 > ファイルへの書き出し]からユーザー情報を CSV で書き出せますので、重複箇所を確認の上削除・変更してください。



重複が見つからない場合、既に安否 2 上に登録されているユーザーのメールアドレスが、cybozu.com 上で別ユーザーのメールアドレスとして登録されている可能性があります。安否 2 の「システム設定 > 部署/地域/ユーザーの設定」からメールアドレスの登録状況を確認し、安否 2 か cybozu.com のいずれかから、該当メールアドレスを削除してください。

**・ユーザーのパスワード認証に失敗しました。「X-Cybozu-Authorization」ヘッダーの値が正しくありません。**

以下のいずれかに該当する可能性があります。

- ・ [cybozu.com のログイン名]に入力されたユーザーが存在しない
- ・ [cybozu.com のログイン名]に入力されたユーザーの使用状態は「停止中」である
- ・ [cybozu.com のパスワード]に入力されたパスワードに誤りがある

cybozu.com に正しくログインできるユーザー情報を入力し直してください。

**・第 1 階層の部署の親部署を最上位部署以外に変更することはできません**

安否 2 では、最上位部署のすぐ配下に紐いた部署(第 1 階層部署)の階層を変更することができません。安否 2 上に存在する「第 1 階層部署の部署コード」と一致する組織コードを持つ組織が cybozu.com 上で(トップ)以外に存在するようです。安否 2 上から既存の部署を削除した上で読み込みを行ってください。

[→部署の削除方法](#)

・ **指定した cybozu.com の URL は存在しません**

[cybozu.com の URL]に入力された URL が誤っている場合のエラーです。入力内容をご確認いただき、URL を修正してください。

・ **cybozu.com で IP アドレス制限が設定されているため、読み込めませんでした。Basic 認証情報を入力してください。**

cybozu.com で IP アドレス制限を利用されているようです。[システム管理 > セキュリティ > アクセス制限]をご確認いただき、Basic 認証を設定してください。Basic 認証の設定の完了後、安否 2 の読み込み画面で「Basic 認証を利用している」にチェックをつけた上で再度読み込みを行ってください。

## トヨクモ 安否確認サービス 2

cybozu.com との連携マニュアル Ver.1.0.0

作成・編集 トヨクモ株式会社

141-0021

東京都品川区上大崎 3-1-1 JR 東急目黒ビル 14 階

<https://toyokumo.co.jp>

Copyright(C) TOYOKUMO,Inc.

※本マニュアルに記載されております内容は、サービス改善のため  
予告なく変更させて頂く場合がございます。

※記載された会社名・各製品名は各社の登録商標または商標です。

※本マニュアルの全部または一部を無断で複写/転写することを禁じます。