

エンタープライズプランで できること



より細かな
権限設定

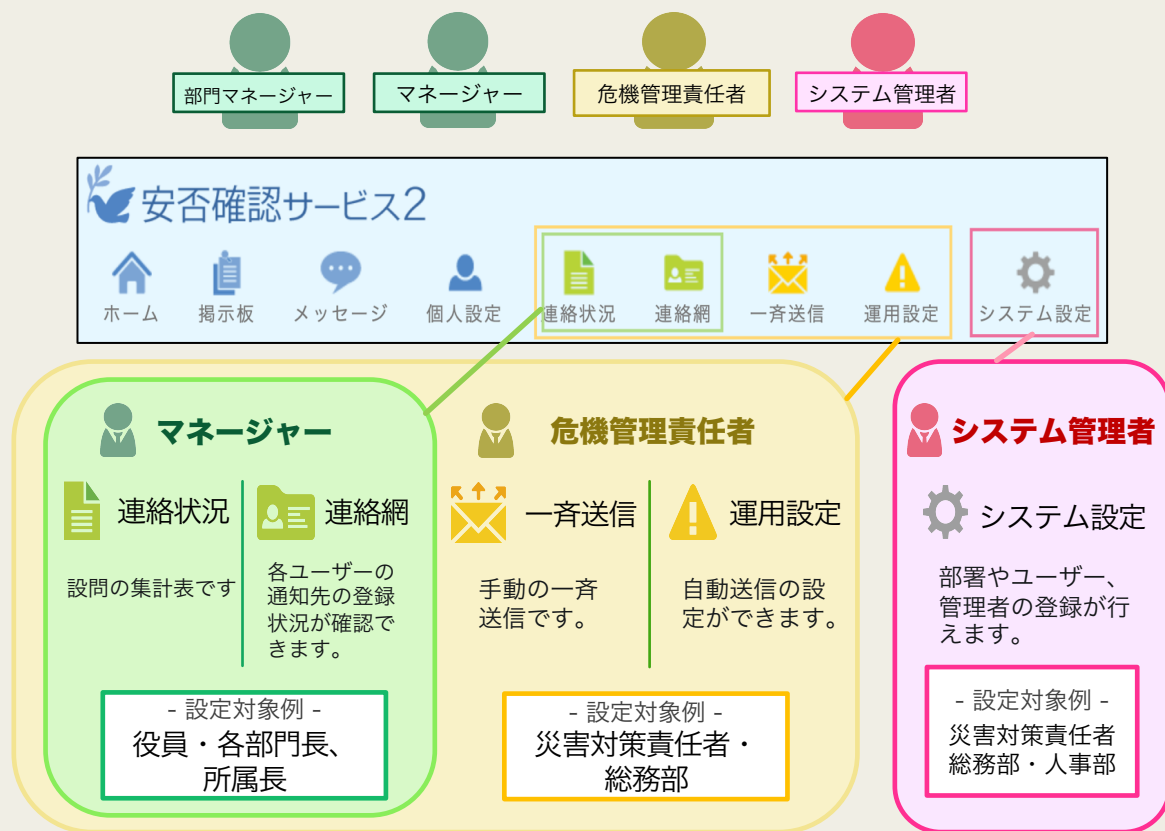
英語表示

他システムとの
連携

IPアドレス制限



詳細な管理権限を設定できる

<エンタープライズプラン以外で設定できる管理者>



エンタープライズプラン

エンタープライズプランであれば他のプランの管理者に加えて、下記2種類の管理者を設定できます。

- ①  部門システム管理者
- ②  部門危機管理責任者

- ① 第一階層の部署ごとに、部署・ユーザーの登録や編集が可能
- ② 第一階層の部署ごとに、自動送信設定・連絡状況の閲覧可能



エンタープライズプランは、グループ会社での管理に適している

全てのプランで部門マネージャー権限が設定可能な為、「特定の部署以下の、回答状況だけを確認させたい」という運用はどのプランでも可能になっています。

しかしながら、権限の範囲を限定したシステム管理者や危機管理責任者の権限があるのは、エンタープライズプランのみの為、グループ会社ごとにユーザー情報の登録・メンテナンスを行わせたい場合や、他の部署に一斉送信を行ってほしくない場合は、部門システム管理者や部門危機管理責任者が設定できるエンタープライズプランが適しています。

部門管理者の使い分け方

「部門」のつく管理者は、設定された部署とその配下に紐づく部署に対して権限を有します。

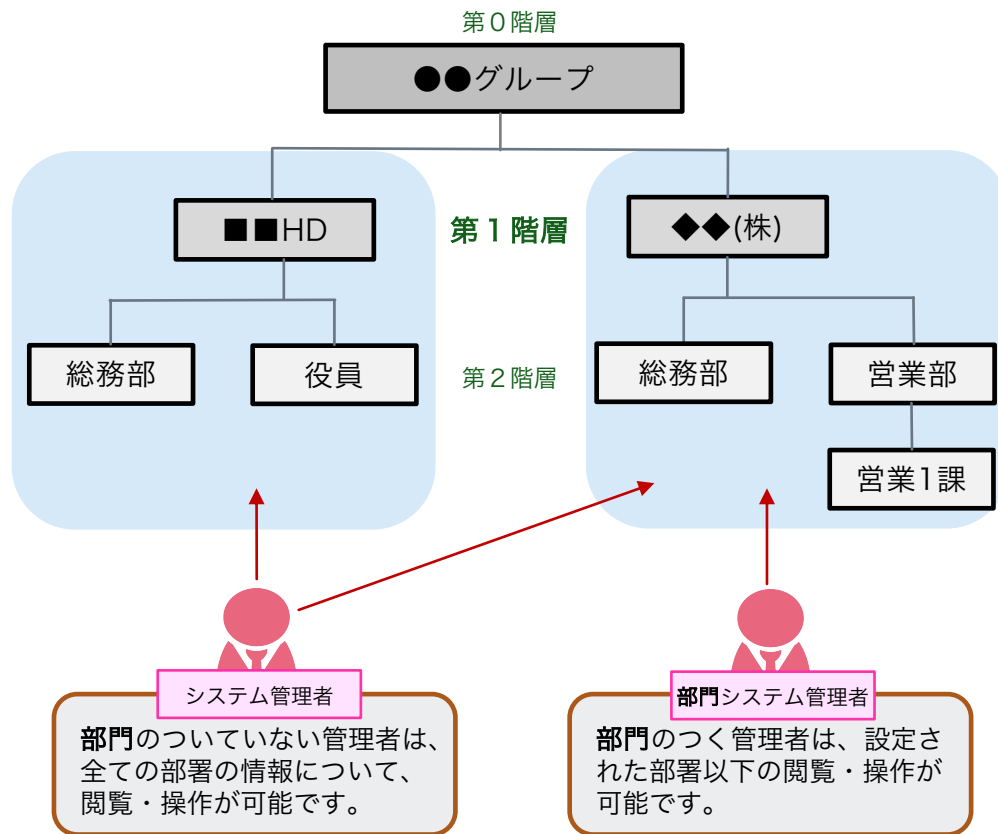
対して、「部門」のつかない管理者は、どの部署に所属していたとしても、全ての部署に対して権限を有します。

その為、例えば第二階層にいるユーザーでも、部門のつかない管理者権限を有してれば、上の部署や別の組織のユーザーの情報を閲覧・操作できます。



第0階層は、並列の部署を作成できません。

その為、第0階層にホールディングス会社等を設置してしまうと、その配下に紐づく部署と、他の会社が第一階層で並列になってしまうため、第0階層は運用せず、どのユーザーも所属しないのが一般的です。



第一階層単位で管理できるもの

✓ ユーザーメンテナンス



A会社



B会社

✓ 掲示板の作成

会社ごとの掲示板が作成可能

掲示板の追加

掲示板情報を入力

掲示部署*

- ✓ 最上位部署
- A会社
- B会社

✓ 自動送信の設定

災害に連動した自動送信の設定も第一階層の部署ごとに設定可能

地震発生時の設定の追加

設定対象部署を選択

設定対象部署*

- ✓ 最上位部署
- A会社
- B会社

✓ メールテンプレート、設問フォームの作成

メールテンプレートの追加

メールテンプレート名*

A会社専用テンプレート

対象部署*

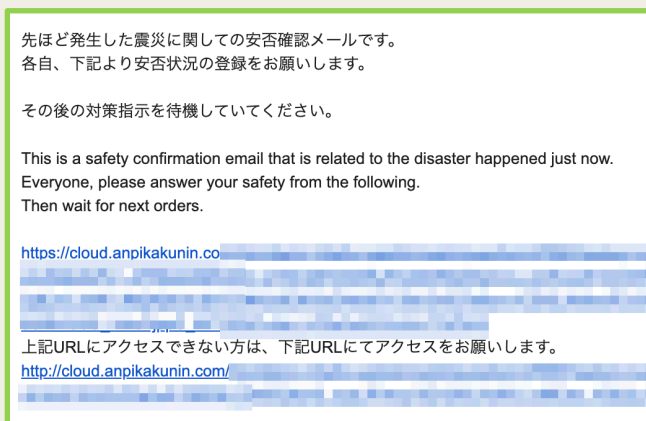
- ✓ 最上位部署
- A会社
- B会社

多言語表記

エンタープライズプラン以外でも、英語表示出来る部分もあります

安否確認メールや設問フォームは、英語や中国語など、管理者が入力・設定された内容が、そのまま送信されます。

受信メール



URLに
アクセスすると

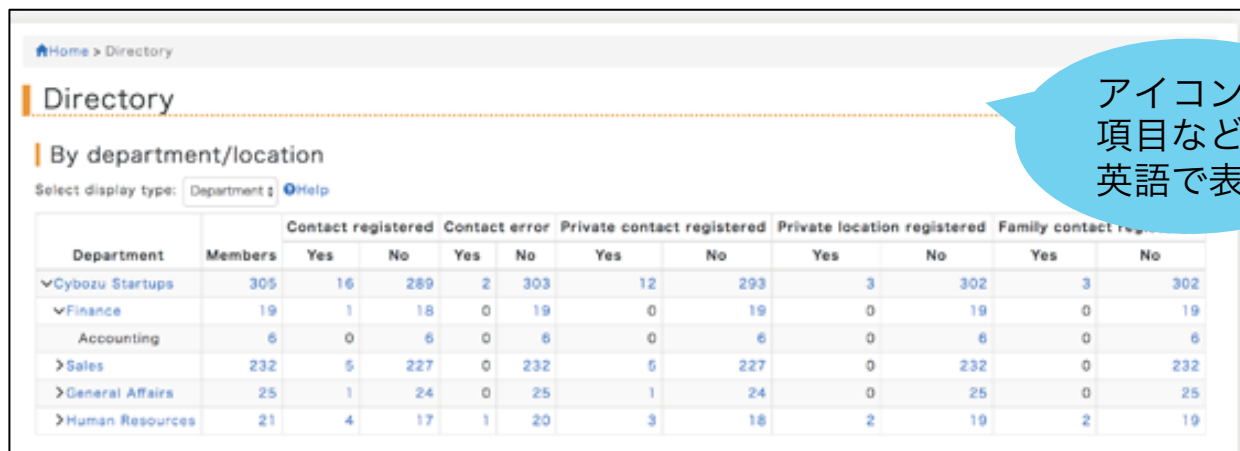


回答画面

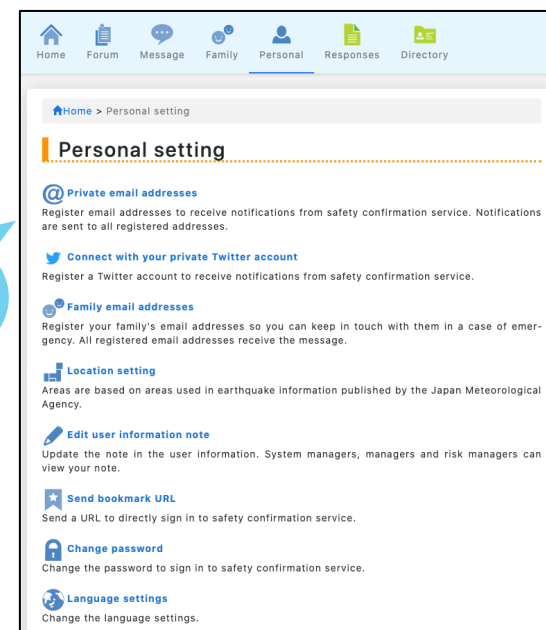


エンタープライズプランでは!

アイコンのメニュー名や個人設定画面など、管理者で変更することができない項目名などを英語表示に切り替えることが可能です。(初回ログイン時に、端末の言語設定を自動判定します)



アイコンや
項目などを
英語で表示



英語表記対応表

すべてのプランで対応

<管理者自身が入力・編集できる内容>

- ・部署名、ユーザー名
- ・設問フォームの内容
- ・災害連動の自動送信メールの内容
- ・手動送信メールの内容
- ・掲示板の標題や本文
- ・メッセージの標題・本文
- ・ユーザー情報の「メモ」の内容

<ユーザー自身が入力した内容>

- ・掲示板の書き込みコメント
- ・メッセージの書き込みコメント
- ・家族メッセージの書き込みコメント
- ・設問のテキストボックスに入力した内容
- ・個人設定から入力する「メモ」の内容

<その他>

- ・パスワードを忘れた際の再設定画面
- ・社員の家族が、家族メッセージにアクセスした際の画面

エンタープライズプランのみで対応

<次の役割のメニュー内容>

- ・一般ユーザー（青のアイコン）
- ・マネージャー（緑のアイコン）

<自動的に挿入・送信される内容>

- ・災害連動の自動送信時に、冒頭に自動挿入される発生した災害の情報
- ・プライベート連絡先登録時のテストメール
- ・家族アドレス登録後のテストメール
- ・掲示板のコメント書き込み通知
- ・メッセージのコメント書き込み通知
- ・家族メッセージのコメント書き込み通知
- ・ブックマーク用URLの発行メール
- ・パスワード再設定用メール

<その他>

- ・ログイン画面

どのプランでも非対応

<次の役割のメニュー内容>

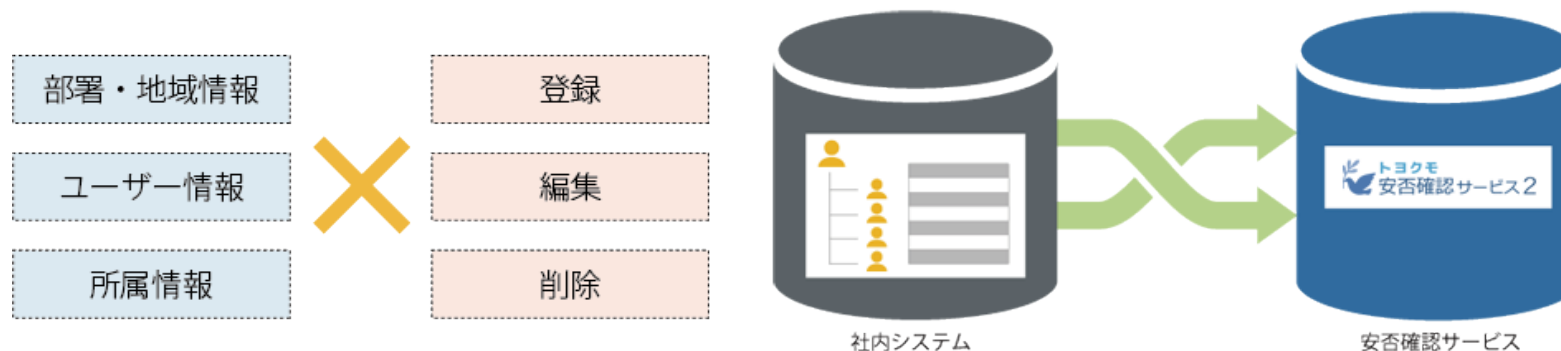
- ・危機管理責任者（黄のアイコン）
- ・システム管理者（灰のアイコン）

その他、エンタープライズプラン限定の機能

API連携

連携開発を行うことで、他のシステムの部署情報やユーザー情報などのデータと、安否確認サービス2のデータを、同期させることが可能です。

APIについての詳細は[こちら](#)。



APIでの連携開発については、サポート対象外となりますのであらかじめご了承ください。

IPアドレス制限

ユーザー・部署情報を変更する画面を、登録されたIPアドレスからのみアクセスできるよう、IPアドレス制限を行うことができます。

